

ケアヴィレッジ総社は、総社市井尻野の宝福寺の近く、のびやかで大変静かな環境にあります。また、総社駅や岡山総社インターも近くアクセスも良好。ご家族様にもお立ち寄りいただきやすい、便利な場所です。私達は、ご入居者様ならびにご家族の皆様に、安心・快適・喜びを感じていただけるよう、心を込めて精一杯お世話させていただきます。

- 我が家のような **安心感**
- 暮らしやすい **環境**
- 美味しくて好評 **お食事**
- コール対応 **24時間**
- ご家族にも便利 **立地**



▲ホーム出入口



▲快適な居室。



▲収納もあり便利



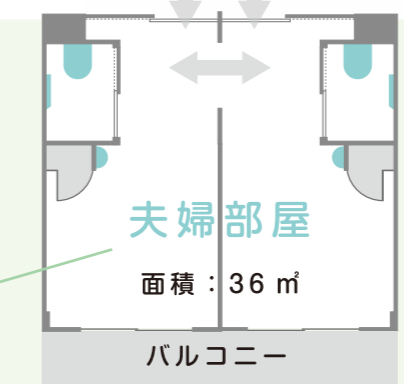
▲車椅子でも広々なトイレ

- ケーブルテレビ (無料)** **無線 LAN (無料)**
- 付属設備: バリアフリートイレ・洗面台・エアコン・棚・クローゼット・スプリンクラー・火災報知器・緊急コール・照明器具・電話回線・ケーブルTV回線(KCT)・無線LAN(Wi-Fi)



「できれば、今までの生活どおり、夫婦と一緒に暮らしたい・・・」

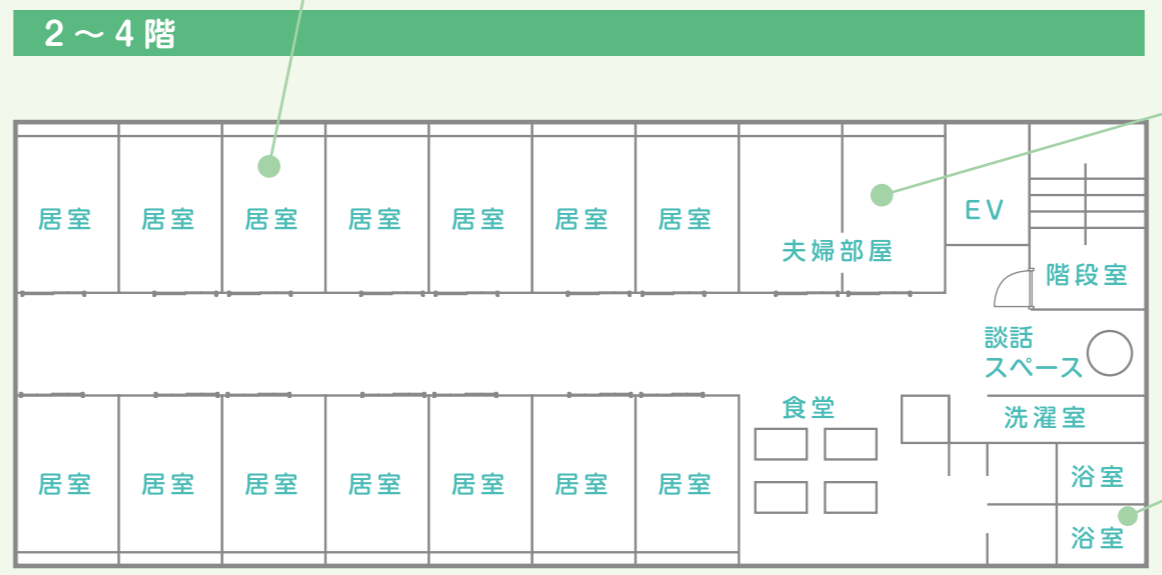
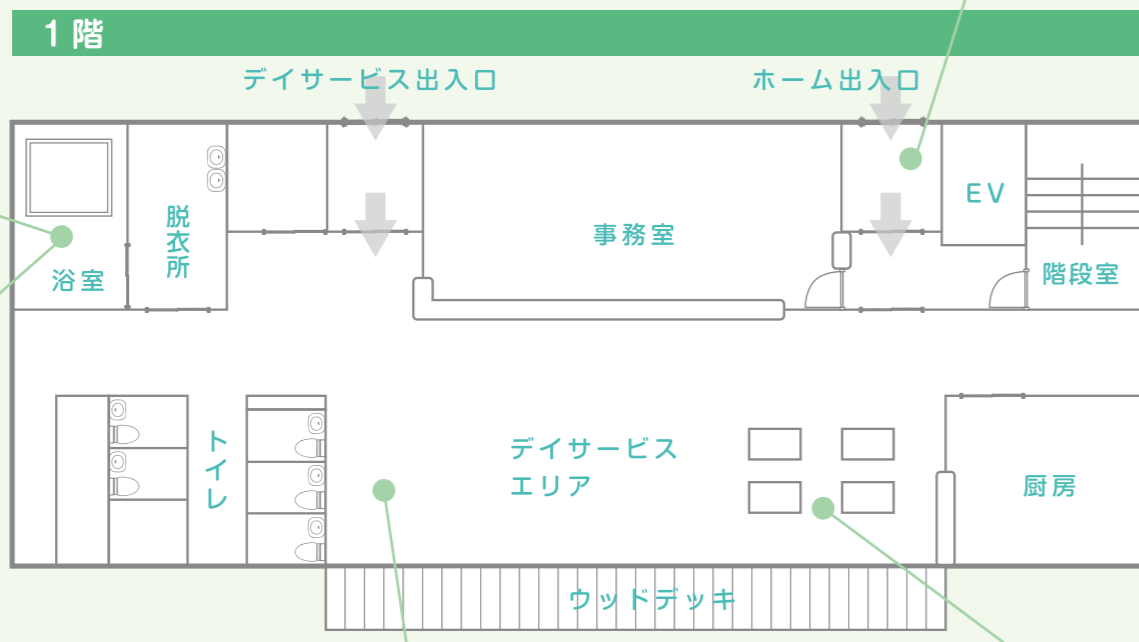
ケアヴィレッジ総社は、介護を必要とされた方を対象とした“住宅型”の有料老人ホームです。お二人で一緒にご入居いただける夫婦部屋をご用意しておりますので、このようなご夫婦には最適です。



◀ご夫婦やご兄弟で一緒にお使い頂ける2部屋続きのコネクティングルームを各階に1部屋ずつ(全3室)をご用意しております。



◀敬老の日や、特別な日にはお食事も華やかに！  
日常のお食事本当に美味しいと、皆さまに好評いただいております。



▲一階 機械浴



▲一階 個浴



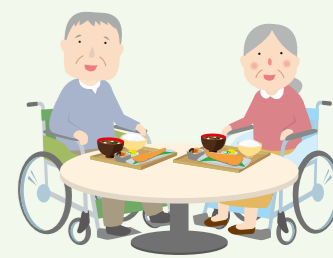
▲各階の浴室



▲談話スペース



▲各階の食堂



デイサービスで、明るく！元気に！

ケアヴィレッジ館内に、デイサービスセンターを併設し、入浴のお手伝いや、機能訓練指導員による機能訓練で、地域のご高齢者の皆さまの生活向上を目指します。



▲機能訓練の様子。それぞれのペースで無理なく、楽しく！！



▲ウォーターベットもあります。気持ちよくて、人気です。

【一日の流れ】

- ご自宅にお迎えに参ります。
- 9:00 朝の健康チェック
- 入浴（一般浴/機械浴）
- 脳トレ・計算など
- 12:00 昼食
- リハビリ運動
- おやつ
- 16:00 レクリエーション・歌など
- ご自宅までお送り致します。

利用時間について▶▶▶  
詳しくは、お電話にてお問い合わせください。

**入浴** 一般浴と機械浴、お体の状況に合わせてご利用頂けます。清潔なお風呂で、さっぱりしましょう！

**機能訓練** お一人お一人の身体状況に合わせ、残存機能を活かした内容で、機能訓練指導員の指導のもと訓練をしていきます。



ホームヘルパーがご自宅に伺い、お手伝い致します！

在宅介護が必要な方のご自宅を訪問し、身体介護や生活介助、また生活の相談や助言までみなさまが快適に生活を送れるよう、真心を込めてお手伝いさせていただきます。

**要介護 1~5** または **要支援 1・2**  
の認定を受けた方に  
ご利用いただけます。

入浴や排泄の介助  
食事の介助

**身体介護**

**生活援助**

買い物や外出時の送迎  
洗濯や清掃のお手伝い

※介護保険以外のサービスもお受け致します！

**介護保険  
使えます**